

Государственное бюджетное профессиональное образовательное учреждение
Пензенской области «Кузнецкий многопрофильный колледж»



Проектная деятельность

Региональный проект

«Модель дуального профессионального образования (швейный кластер)»

(Эффекты и риски реализации элементов дуального обучения)

ПРЕДПОСЫЛКИ

«Комплекс мер, направленных на совершенствование системы среднего профессионального образования, на 2015-2020 годы», утвержденный Распоряжением Правительства Российской Федерации от 3 марта 2015 года № 349-р, предусматривает «последовательное внедрение в среднем профессиональном образовании практико-ориентированной (дуальной) модели обучения».



2015-2016 - 4 официально работает 1
2016-2017 - 8 официально работают 4
2017 -2018 -12 официально работают все



ФОНД СОДЕЙСТВИЯ
ИННОВАЦИЯМ



ЦНХП



Пензенский кластер легкой промышленности «Легпром» организован в 2015 году. Он представляет собой сконцентрированную на территории Пензенской области группу взаимодействующих и конкурирующих предприятий в сфере легкой промышленности, производящих одежду, обувь, кожгалантерейную продукцию для широкого круга потребителей, производителей текстиля и кожевенной выделки, поставщиков сырья, материалов, комплектующих и специализированных услуг, образовательных учреждений, финансово-кредитных организаций и институтов развития, связанных со сферой легкой промышленности.

Сегодня пензенский кластер «ЛЕГПРОМ» - это более 40 компаний-производителей, на которых занято более 1500 человек.



УЧАСТНИКИ КЛАСТЕРА

ООО Производственно-торговая компания «Аскент»

ИП Губина И.Г. ("Алекс-М")

ИП Гудкова Л.В. ("ЛАКРОЙ")

ООО «Даймонд»

ООО «МАКСИ.М»

ООО «СОЛНЫШКО»

ООО «СУРСКИЙ КОМБИНАТ ТЕХНИЧЕСКИХ СУКОН»

ООО «ЗОЛОТО»

ИП Бабоян Г.С.

«Prestige-Nast» (ИП Солдатов П.В)

ООО «КУЗНЕЦКАЯ ОДЕЖДА ПЛЮС»

ООО «СПЕЦЗАКАЗ»

ООО ППО «ВОСХОД»

ООО «ПЕНЗЕНСКИЙ ТЕКСТИЛЬ»

ЗАО «ТЕКСТИЛЬ-ИНВЕСТ»

ООО «ГРУППА КОМПАНИЙ «СКТС»

ИП Ильдейкина В.Е. «ILVES»

ИП Ильдейкин С.В.

ИП Воробьева Т.Н.

ИП Воробьев М.С.

ИП Пиунова М. В.

ИП Киреева И.А.

ИП Кудрявцев А.А.

ЗАО «ВОСТОК-СЕРВИС-ПЕНЗА»

ООО «ФОРМЕННАЯ ОДЕЖДА»

ООО «ПЕНЗАТРИКОТАЖ»

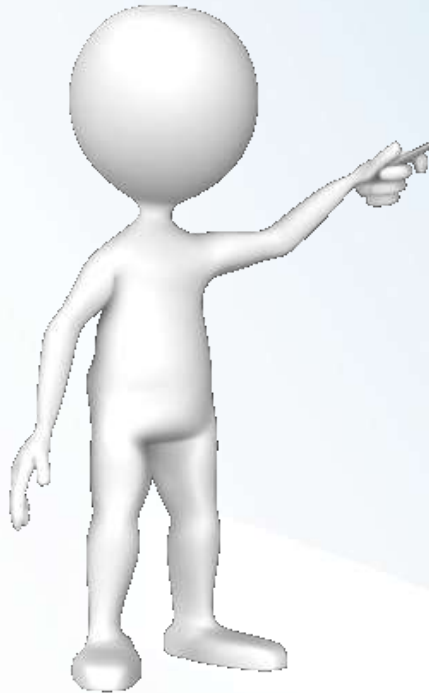
Ателье «Альфа» (ИП Карева Е.Н.)

ООО "Азалия"

ИП Фролова Н.Ю. ("Fifland")

ООО "Симфония стиля«

... ..



Модель дуального профессионального образования (швейный кластер)

РЕГИОНАЛЬНЫЙ ПРОЕКТ

Цель:

Разработка и апробация модели дуального профессионального образования, направленной на обеспечение квалифицированными кадрами предприятий швейного кластера Пензенской области

Начало реализации: 2018год

Основание для реализации: Протокол№2

ГАОУ ДПО ИРР ПО от 27.04.2018 г.

... ..

Содержание проекта

Планируется внедрение и апробация кластероориентированной модели профессионального образования (элементов дуальной формы обучения) на примере швейного кластера (на базе двух профессиональных образовательных организаций). Проект направлен на осуществление подготовки кадров для швейного кластера по образовательным программам среднего профессионального образования

Реализация проекта:

- Решение задач;
- Снижение или преодоление внешних и внутренних рисков



Планируется внедрение и апробация кластероориентированной модели профессионального образования (элементов дуальной формы обучения) на примере швейного кластера (на базе двух профессиональных образовательных организаций)

**из Модели дуального профессионального образования
(швейный кластер)**



- **организационные риски – недостаточная готовность профессиональных образовательных организаций к участию в проекте.**

ДИНАМИКА ДУО

- 2015-2016 4 официально работает 1
- 2016-2017 8 официально работают 4

социальные риски- недостаточная готовность работодателей трудоустроить обучающихся;



- 2017 -2018 - 12 -12 официально работают все, в т.ч. 10 спец. 29.02.04 КМиТШИ (от ВТН и ИВЕ)
- 2018 – 2019 - 22 -17 официально работают 17 по профилю в т.ч. мебельные предприятия (41%)
- 2019-2020 – 24-20 по профилю в т.ч. мебельные предприятия
- 2020-2021- 23-19 по профилю в т.ч. мебельные предприятия
- 2021-2022 - 23 -21 по профилю в т.ч. мебельные предприятия

Проект направлен на осуществление подготовки кадров для швейного кластера по образовательным программам среднего профессионального образования

из Модели дуального профессионального образования
(швейный кластер)

Набор 2018 года специальность 29.02.04. конструирование, моделирование и технология швейных изделий
Профессия 29.01.08 Оператор швейного оборудования

ИП Ильдейкина В.Е 4



ИП Воробьева Т.Н. 6



Социальные
партнеры

ООО «ВЕРДИ» 4



ОАО «Кузнецкая одежда +» 5



Реализация содержания проекта

- разработка образовательных программ и их согласование с работодателями в части увеличения часов практико-ориентированных занятий на базе социальных партнеров

из **Модели дуального профессионального образования (швейный кластер)**



ИП Воробьева Т.Н.

Привлечение представителей предприятий швейного кластера к преподаванию отдельных профессиональных модулей, руководству выпускными квалификационными работами обучающихся, участие в жюри профессиональных конкурсов, рецензирование ВКР;

из Модели дуального профессионального образования



Методическое сопровождение реализации проекта (организация обучающих семинаров, круглых столов и т.д.

**из Модели дуального профессионального образования
(швейный кластер)**

- Пополнение копилки методического обеспечения освоенными элементами технологий дистанционного обучения (разработка электронных вариантов учебного материала, работа на платформе ZOOM, в сетевых группах) в 2019-2021 учебных годах
- Разработка индивидуальных учебных планов по группам и курсам
- Выполнение операций на рабочем месте идет в зачет учебной и производственной практики



Недостаток единиц современного швейного оборудования в учебно-производственных мастерских образовательных организаций

из Модели дуального профессионального образования

- В декабре 2019 года Губернатором Пензенской области было принято решение о выделении 1000000 рублей на переоснащение мастерской Кузнецкого многопрофильного колледжа современным оборудованием в соответствии с потребностями швейных предприятий кластера ЛЕГПРОМ.

УСТАНОВЛЕННЫ В 2020 ГОДУ:

- 15 ЕДИНИЦ СОВРЕМЕННЫХ УНИВЕРСАЛЬНЫХ МАШИН
- 5 ЕДИНИЦ СПЕЦИАЛЬНЫХ МАШИН ДЛЯ ТРИКОТАЖА И ДЖИНС
- 4 УТЮЖИЛЬНЫЕ СИСТЕМЫ С ПАРОГЕНЕРАТОРОМ
- 1 ЕДИНИЦА ПОЛУАВТОМАТ ДЛЯ ИЗГОТОВЛЕНИЯ ПЕТЕЛЬ
- ДВУХИГОЛЬНАЯ МАШИНА ЦЕПНОГО СТЕЖКА



Социальный риск: отсутствие интереса к профессии.....

из Модели дуального профессионального образования
(швейный кластер)

- Опции новых универсальных машин
- **ВСТРОЕННАЯ В ГОЛОВКУ СЕНСОРНАЯ ПАНЕЛЬ УПРАВЛЕНИЯ**
- **АВТОМАТИЧЕСКАЯ ОБРЕЗКА НИТИ,**
- **ПОДЪЕМ И ОПУСКАНИЕ ЛАПКИ**
- **АВТОМАТИЧЕСКОЕ ВЫПОЛНЕНИЕ ПРЯМЫХ И ФИГУРНЫХ ЗАКРЕПОК В НАЧАЛЕ И КОНЦЕ СТРОЧКИ**
- **ОСТАНОВ ИГЛЫ В КРАЙНЕМ ВЕРХНЕМ ПОЛОЖЕНИИ**
- **ВСТРОЕННЫЙ СЕРВОПРИВОД**
- **БЕСШУМНАЯ РАБОТА**
- **ГОЛОСОВОЕ СОПРОВОЖДЕНИЕ ВЫПОЛНЕНИЯ ОПЕРАЦИЙ**
- **МЕСТНОЕ ОСВЕЩЕНИЕ РАБОЧЕЙ ЗОНЫ**
- **АВТОМАТИЧЕСКАЯ НАМОТКА НИТИ**
-



Опосредованные ЭФФЕКТЫ «+»

- индивидуальный план обучения



Бояринова Кристина
- студентка группы ТК
специальность
«Конструирование,
моделирование и
технология швейных
изделий» с
наставником,
Валентиной
Ивановной
Володиной мастером
пошивочного цеха
швейного
предприятия
«Кузнецкая одежда
плюс»

Опосредованные ЭФФЕКТЫ «+»

□ возможность заниматься любимым делом



- Яшина Ирина - студентка группы ТК специальность «Конструирование, моделирование и технология швейных изделий» с наставником – Тимохиной Валентиной Борисовной – технологом швейного предприятия ИИ

Воробьева Т.Н.

Опосредованные ЭФФЕКТЫ «+»

□ **учеба+работа**

Лобанова Надежда – студентка группы №4 профессия «Оператор швейного оборудования» с наставником - Карпушовой Верой Анатольевной мастером швейного производства

ООО ПФ «Верди»



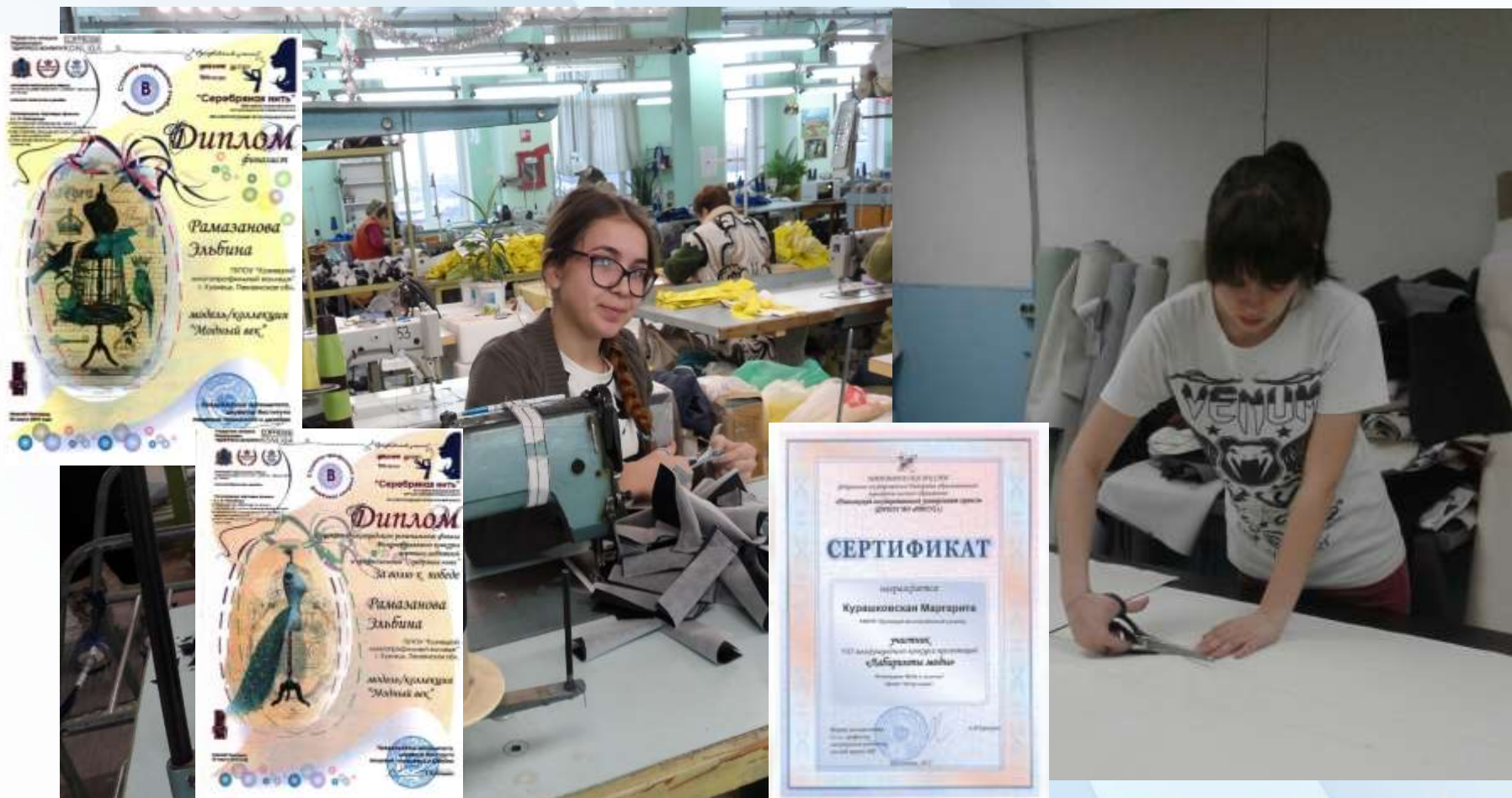
Опосредованные ЭФФЕКТЫ «+»

□ гибкий график

Додонова Анжела – студентка группы №6
профессия «Оператор швейного
оборудования» с наставником -
технологом швейного производства ООО
ПФ «Верди» Тужиловой Натальей
Александровной



□ Новая грань профессионализма



ЭФФЕКТЫ (результаты) проекта

- Подготовка рабочих кадров и специалистов среднего звена для предприятий швейного кластера на основе модели дуального обучения в соответствии с современными стандартами и передовыми технологиями - не менее 45% от набора 2018 года

**из Модели дуального профессионального образования
(швейный кластер)**

Трудоустройство , прошедших подготовку с элементами ДУО

ГОД ВЫПУСКА	Трудоустроены по профилю	В т.ч. Обучавшихся с элементами ДУО
2018-2019	9	0
2019-2020	7	1
2020-2021	21	19
2021-2022	6	6

ЭФФЕКТ:

выпуск 2020-2021 из 16 выпускников спец.29.02.04.КМиТШИ -10 (**62,5%**) прошли через ДУО, все трудоустроены на предприятиях-социальных партнерах (ИП Воробьева Т.Н., ИП Ильдейкина В.Е.) с перспективой карьерного роста;

Проф.29.01.08 ОШО – из 11 трудоустроенных по профилю -9 (80%) прошли через обучение с элементами ДУО

Мониторинг результатов реализации проекта (ежегодно до 2020 г.)

из Модели дуального профессионального образования
(швейный кластер)

- семинар УМО УГС 29.00.00 Технология легкой промышленности 12.04.2019 года на базе ГБПОУ «КМК»;
- Межрегиональный практический семинар «Опыт профессиональной образовательной организации в разработке и реализации региональных проектов: эффекты и риски»
01.07.2022г. ГАУ ПО «ЦОПП»

-

РИСКИ

Социальные риски

- ✓ недостаточная готовность работодателей трудоустраивать обучающихся, поэтому ставка на уже работающих;
- ✓ «миграция» между швейными предприятиями в сторону мебельных (мотив – оплата труда)
- ✓ отстраненность работодателей от профориентационной компании
- ✓ Не мотивирован интерес выпускников школ к профессии

Нормативно-правовые риски

- ✓ Недостаточно нормативно-правовых типовых документов (исключение – договор о социальном партнерстве)

Экономические риски (тенденции к обострению)

- ✓ уровень экономической состоятельности предприятий, входящих в кластеры.

Выявленные внешние риски: проблематичность сдачи дэмоэкзамена



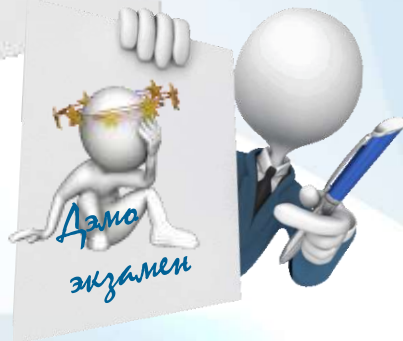
В основе дуальное образование предполагало

- создание моделей, обращённых на финансовое участие предприятий в выполнении программ обучения кадров, разработка форматов и моделей сетевых взаимодействия ОО и предприятий в подготовке кадров

ВЫВОДЫ

2.3.
Цель
Прое
кта

Разработка и апробация модели дуального профессионального образования, направленной на обеспечение квалифицированными кадрами предприятий швейного кластера Пензенской области.



Возможно создание новой модели , интегрированной в сетевую систему подготовки кадров





« П А С И Б О !